



caratteristiche tecniche

Formato
 242 x 120 mm (più 3 mm abbondanza)

Pagine
 1 pagina (Copertina + retro copertina)

Area di stampa utile
 max 120 x 120 mm per ogni facciata

Materiale
 carta 170 gr

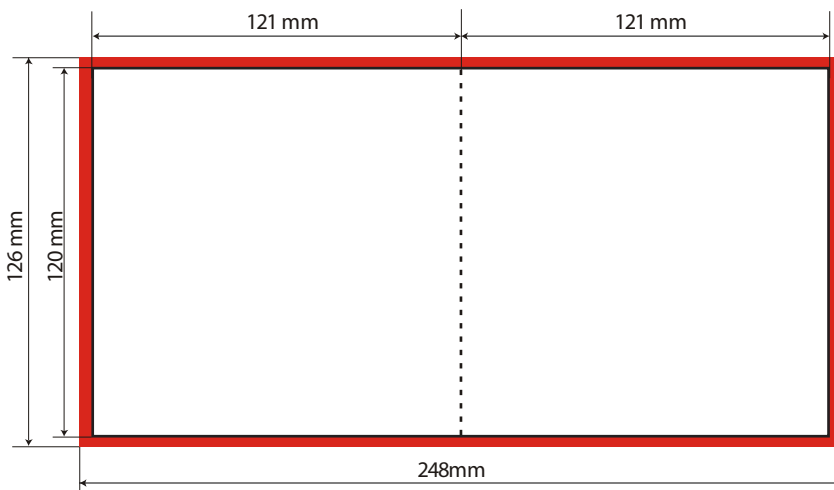
Stampa digitale
 Diretta "digitale"

Stampa off-set
 Colori di stampa CMYK o colori PANTONE

STAMPA:
 Massima qualità senza compressioni
 con risoluzione 300 dpi
 Convertire sempre i testi in traccati

Formati file accettati:
 pdf, psd, ai, eps, tif, jpg

Allegare prova di stampa
 o Cromaline per stampa off-set

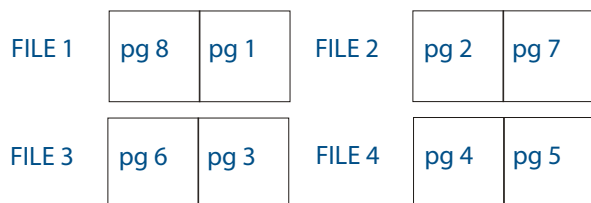


ATTENZIONE:
 Ricordarsi grafica con 3 mm di abbondanza
 per evitare bordini bianchi in fase di taglio !!!

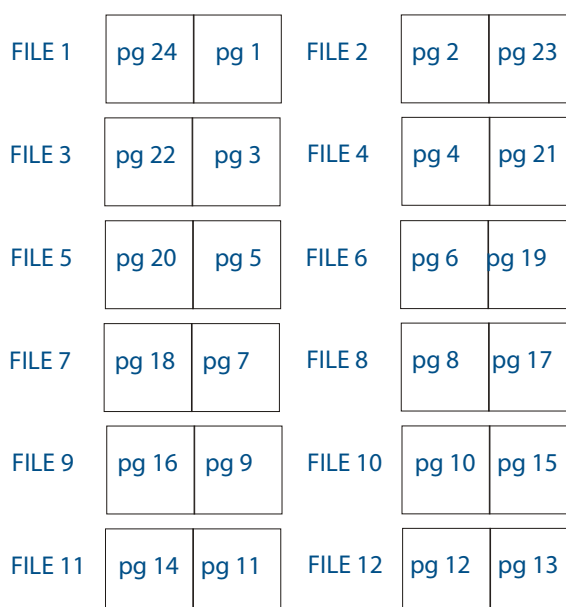
Si consiglia di impaginare testi e loghi ad almeno
 3 mm di distanza dalle aree di taglio e piegatura

Fornire i file grafici strutturati nel modo seguente (esempi):

Libretto a 8 facciate



Libretto a 24 facciate



Libretto a 16 facciate

